

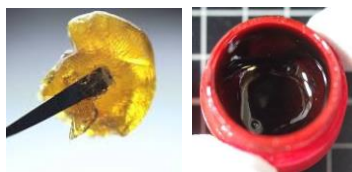
STOP 大麻！

あなたの脳が破壊される
あなたの人生が . . .
大切な人の幸せが . . .

大麻は安全なんてウソ！ 有害な違法薬物です

乾燥大麻のほか、大麻成分を濃縮した大麻ワックスや電子タバコ型の大麻リキッド、大麻を含有したチョコやクッキーの大麻菓子など、様々な形態で出回っています。いずれも有害です。

大麻ワックス



大麻リキッド



チョコ



クッキー



グミ



薬物乱用を許さない社会環境づくりにご協力ください



茨城県・茨城県薬物乱用防止指導員協議会
(事務局: 茨城県保健医療部医療局薬務課)



茨城県 ダメ。ゼッタイ。 検索

県薬務課ホームページ
QRコード

大麻は脳に悪影響を与える 危険な薬物です！

「大麻は大丈夫！」なんて思っていないですか？

大麻については、「身体への害が少ない」「依存性がない」などの誤った情報が流れていますが、実際には、身体に様々な悪影響を及ぼすたいへん危険な薬物です。ゼツタイに使わないでください。



別名に注意！これも大麻です。

マリファナ、ハッパ、グラス、クサ、野菜、カンナビス、ウィード、ポット、チョコ、ガンジャ、ハシシ、ハッシュなど、様々な名前が取引されています。



さまざまな加工品も危険！

主に乾燥大麻や樹脂の形で取引されていますが、最近では、電子タバコ型のリキッドや菓子など様々な加工品が乱用されています。大麻成分が濃縮された加工品は特に危険です。また、海外からお土産として違法に持ち込まれた大麻菓子を知らずに食べ、救急搬送される事案も発生しています。

● どんな影響があるの？

大麻成分が体内に入ると、次のような急性毒性がでます。

- ◇不安、錯覚 ◇憂うつ感、眠気 ◇知覚異常 ◇心臓がドキドキする ◇平衡感覚障害
- 更に乱用が続くと…
- ◇幻覚・妄想 ◇記憶力の低下 ◇何もやる気が起きない 等の症状が現れます。

● 友達に誘われたのですが、1回なら大丈夫？

たった一度の使用も「ダメ」です。

大麻は、一度の使用でも、更に強い刺激を求めて覚醒剤や麻薬の乱用へ進むことがあります。また、心身とも発達途上にある思春期に乱用を始めると、特に深厚的薬物依存を引き起こしやすいと言われています。甘い誘惑に乗ってはいけません。キッパリと断りましょう。



● 大麻を持っていると、どのような罪になるの？

法律違反となり、懲役刑を課せられるなど厳しく処罰されます。

また、許可なく大麻を栽培することは法律で禁止されています。

そのため、不正栽培を目的としての大麻の種子を所持することも処罰の対象となります。

相談先

中央保健所	029-243-9437	竜ヶ崎保健所	0297-62-2163
ひたちなか保健所	029-265-5645	土浦保健所	029-821-5364
日立保健所	0294-22-4190	つくば保健所	029-851-9295
潮来保健所	0299-66-2116	筑西保健所	0296-24-3913
茨城県精神保健福祉センター	029-243-2870	古河保健所	0280-32-3023
茨城県立こころの医療センター	0296-77-1151		
茨城県保健医療部医療局薬務課	029-301-3388		

パネルやDVDなど啓発用資材の貸出しも行っています。保健所にご相談ください。